

Altbau in Berlin-Schöneberg

Sanierung der Dachterrasse und Holzbalkendecke / Seitenflügel



Foto 1 – Dachterrasse Bestand

06.09.2011

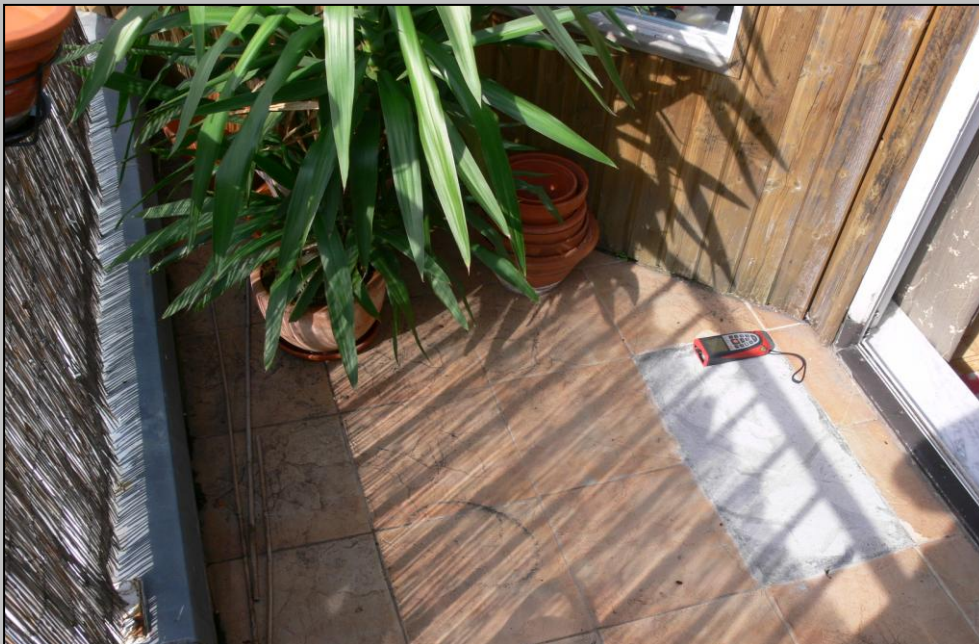


Foto 2 – Fliesenbelag, darunter schadhafte Abdichtung

03.08.2011

Altbau in Berlin-Schöneberg

Sanierung der Dachterrasse und Holzbalkendecke / Seitenflügel



Foto 3 – Beginn der Abbrucharbeiten

03.05.2012



Foto 4 – nach Entfernen der Fliesen und des Estrichs

04.05.2012

Altbau in Berlin-Schöneberg

Sanierung der Dachterrasse und Holzbalkendecke / Seitenflügel



Foto 5 – Öffnung der Deckenkonstruktion

04.05.2012



Foto 6 – Deckenkonstruktion mit schadhaften Hölzern

04.05.2012

Altbau in Berlin-Schöneberg

Sanierung der Dachterrasse und Holzbalkendecke / Seitenflügel



Foto 7 – von Pilzen geschädigte Türschwelle

04.05.2012



Foto 8 – Abbruch der massiven Aufkantung

04.05.2012

Altbau in Berlin-Schöneberg

Sanierung der Dachterrasse und Holzbalkendecke / Seitenflügel



Foto 9 – von Pilzen stark geschädigte Holzteile

10.05.2012



Foto 10 – Überprüfung der Deckenkonstruktion

27.06.2012

Altbau in Berlin-Schöneberg

Sanierung der Dachterrasse und Holzbalkendecke / Seitenflügel



Foto 11 – Ausbau eines geschädigten Balkens

03.07.2012



Foto 12 – freigelegtes Deckenbalkenaufleger

03.07.2012

Altbau in Berlin-Schöneberg

Sanierung der Dachterrasse und Holzbalkendecke / Seitenflügel



Foto 13 – Zimmerdecke unterhalb der Dachterrasse

04.07.2012



Foto 14 – geöffnete Holzbalkendecke

05.07.2012

Altbau in Berlin-Schöneberg

Sanierung der Dachterrasse und Holzbalkendecke / Seitenflügel



Foto 15 – geöffnete Holzbalkendecke

05.07.2012



Foto 16 – Beginn der Reparatur der Holzbalkendecke

09.07.2012

Altbau in Berlin-Schöneberg

Sanierung der Dachterrasse und Holzbalkendecke / Seitenflügel



Foto 17 – Einbau neuer Hölzer nach Angabe des Statikers

09.07.2012



Foto 18 – Einbau einer Stahlplatte nach Angabe des Statikers

11.07.2012

Altbau in Berlin-Schöneberg

Sanierung der Dachterrasse und Holzbalkendecke / Seitenflügel



Foto 19 – Einbau einer Deckenabhängung

12.07.2012



Foto 20 – Decke nach Abschluss der Sanierung

14.07.2012

Altbau in Berlin-Schöneberg

Sanierung der Dachterrasse und Holzbalkendecke / Seitenflügel



Foto 21 – Dachterrasse, Einbau von OSB-Platten

27.07.2012



Foto 22 – Einbau von OSB-Platten

27.07.2012

Altbau in Berlin-Schöneberg

Sanierung der Dachterrasse und Holzbalkendecke / Seitenflügel



Foto 23 – Geländer nach der Erhöhung

15.10.2012



Foto 24 – Einbau der Abdichtung, Bitumenschweißbahnen

15.10.2012

Altbau in Berlin-Schöneberg

Sanierung der Dachterrasse und Holzbalkendecke / Seitenflügel



Foto 25 – Seitenwände, dampfdiffusionsoffene Unterdeckbahn 16.10.2012



Foto 26 – neue Wandverkleidung und neue Terrassentür 19.10.2012

Altbau in Berlin-Schöneberg

Sanierung der Dachterrasse und Holzbalkendecke / Seitenflügel

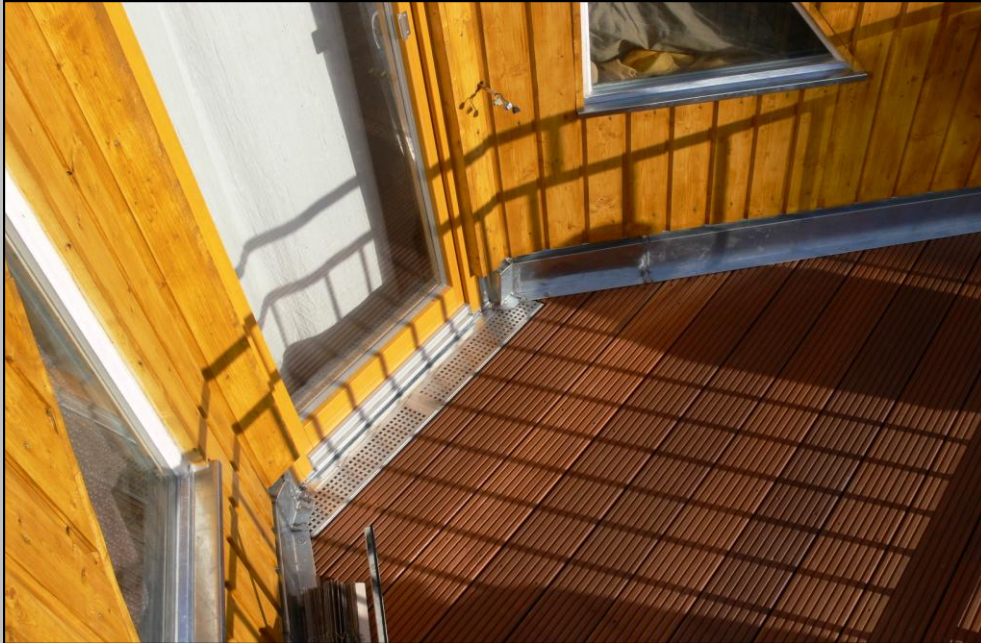


Foto 27 – neuer Holzdielenbelag aus Bangkirai

19.10.2012

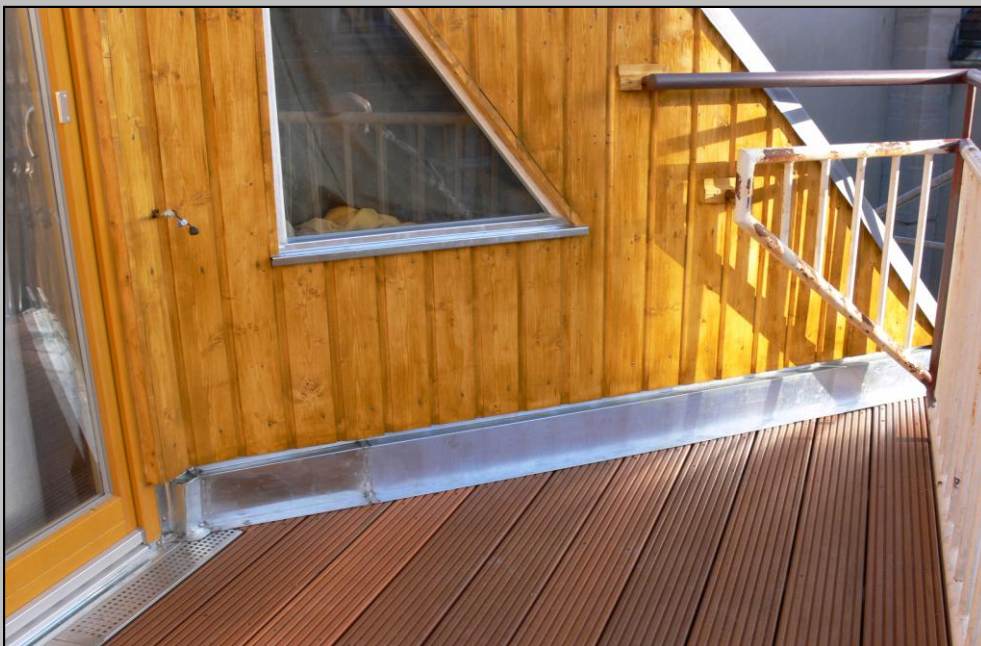


Foto 28 – Holzdielenbelag und Seitenwand

19.10.2012

Altbau in Berlin-Schöneberg

Sanierung der Dachterrasse und Holzbalkendecke / Seitenflügel



Foto 29 – Fertigstellung nach Anstrich des Geländers

23.11.2012



Foto 30 – Dachfläche oberhalb der Gaube

10.01.2013